



## PROJET DE CONSTRUCTION D'UNE RESIDENCE HOTELIERE

Cours de la Gondoire - ZAC Montevrain Université  
77144 MONTEVRAIN

**MAITRE D'OUVRAGE**  
**SCCV Harold** 61 place des martyrs de la  
Résistance, 33000 Bordeaux



**ARCHITECTE**  
10 rue Auguste Lançon  
75013 Paris

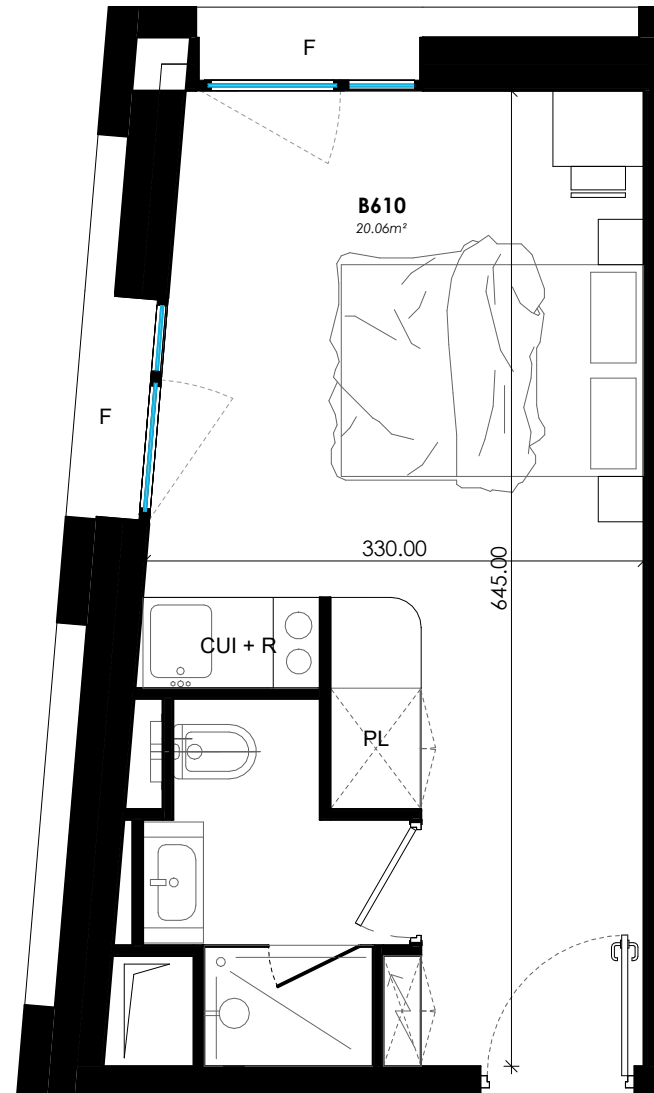
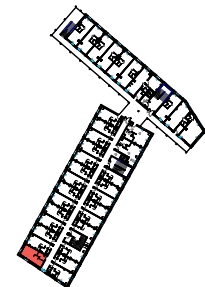
LOT	TYPOLOGIE	NIVEAU
B610	T1	R+6

### TABLEAU DES SURFACES (Placard compris)

Pièce de vie	16.92 m <sup>2</sup>
Sde	3.13 m <sup>2</sup>

**SURFACE TOTALE** 20.06 m<sup>2</sup>

### PLAN DE REPÉRAGE



DATE: 03/10/2025  
INDICE: 03

### Légende

F: Fenêtre  
PF: Porte fenêtre  
GTL: Tableau électrique  
AC: Acrotère  
GC: Garde-corps  
R: Réfrigérateur  
LL: Lave-linge  
LV: Lave-vaisselle  
CUI: Cuisson

Echelle graphique



Le présent document exprime la figure et les dispositions générales de l'appartement. Des variantes peuvent intervenir en fonction des nécessités techniques et des tolérances d'exécution, tant en ce qui concerne les dimensions libres que les équipements. Les retombées, soffites, faux plafonds, canalisations et radiateurs ne sont pas figurés. Les surfaces de placards sont incluses dans les pièces attentes. Les éléments de cuisine sont représentatifs à titre indicatif et leur emplacement pourra être modifié; les équipements fournis sont ceux décrits dans la notice de vente. Les espaces extérieurs pourront présenter des parties en pentes, selon nécessités dues à l'adaptation du site.